

Ingo Siegner

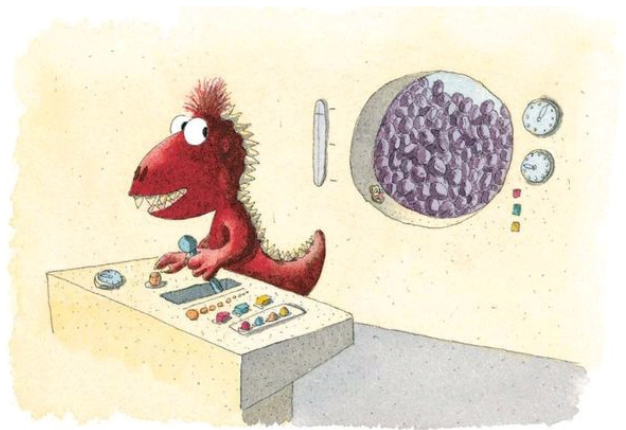
Der kleine Drache
Kokosnuss

im Weltraum



cbj

»Ach so«, ertönt Oskars Stimme. »Hier alles paletti!«



»Bitte Treibstoffmenge angeben!«, sagt Bobbi.
»Öh, ich sag mal: Der Tank ist ziemlich voll.
Aber da ist kein Treibstoff drin. Das sieht eher
aus wie Pflaumen.«

»Das ist korrekt«, sagt Bobbi. »In unserer
Galaxie werden alle Raumschiffe mit Pflaumen

angetrieben. Das Fruchtfleisch enthält wertvolle Vitamine sowie Zink und Kupfer. Und die Kernspaltung setzt hohe Energie frei.« Bobbi drückt einen Knopf. »Startsequenz ist eingeleitet. Alle auf Position und anschnallen! Kurs 1.2, Geschwindigkeit 0,2 Mioknorpsel.«

»Kurs 1.2, Roger⁵«, sagt Matilda und stellt am Navigations-Computer den Kurs ein.

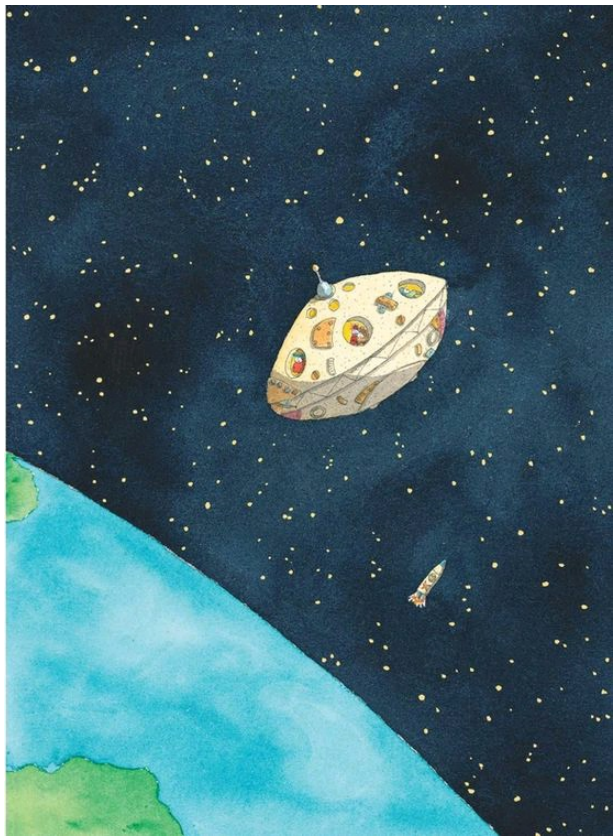
»0,2 Mioknorpsel, Roger«, sagt Kokosnuss und betätigt den Tempo-Regler.

Leise surrend hebt der Raumgleiter vom Strand der Dracheninsel ab.

Beinahe lautlos durchquert er die Erdatmosphäre und erreicht nach wenigen Sekunden die letzten Luftschichten. Das Blau des Himmels wird immer blasser und bald tritt die Maschine in den Weltraum ein.

Kokosnuss, Matilda und Oskar, der einen Kurzbesuch auf der Brücke macht, blicken durch die Fenster. Wie viele Sterne hier zu sehen sind! Und wie riesig die Erde ist! Und

wie schön blau und grün sie schimmert!



»Oskar«, sagt Bobbi. »Für den Übergang in die Extradimension brauchen wir mehr Treibstoff. Ventil bis 3 öffnen!«

»Geht klar«, sagt Oskar und macht sich auf den Weg in den Maschinenraum.

»Code 2 CX, Kurs 329, Geschwindigkeit

Knorp 0,5⁶.«

»Knorp 0,5«, sagt Kokosnuss. »Ist das schnell?«

»Jö«, antwortet Bobbi. »Zweieinhalb Millionen mal schneller als eben.«

»Uiii«, flüstert Matilda.

Der Raumgleiter geht auf Kurs. Die Erde scheint davonzuzischen und die Sterne kommen näher, immer schneller, bis sie wie unzählige gleißend helle Linien vorübersausen.

Der Raumgleiter erzittert. Im großen Fenster erscheint in weiter Ferne ein schwarzes Loch.

»W-was ist das?«, fragt Matilda.

»Der Eingang zur Extradimension«, antwortet Bobbi.